

L'IMMOBILIER DE PLACEMENT DIVERSIFIÉ ET ACCESSIBLE

Bulletin d'information n°6

2^{ème} trimestre 2017

Valable du 1^{er} juillet 2017 au 30 septembre 2017

Groupama Gan
REIM

AFFINITÉS PIERRE
SOCIÉTÉ CIVILE DE PLACEMENT IMMOBILIER

AFFINITÉS PIERRE

ACTUALITÉS

L'Assemblée Générale, réunie le 12 mai 2017, a approuvé l'ouverture de la seconde augmentation de capital de la SCPI **Affinités Pierre** pour un montant de 20 M€ à souscrire entre le 9 juin 2017 et le 31 décembre 2018.

Affinités Pierre a acquis, le 30 juin 2017, pour un montant de 5,9 M€, un portefeuille de quatre commerces loués aux enseignes Etam et Mango. Situés au cœur des artères commerçantes des centres-villes de Beaune, Dijon, Le Havre et Saint-Nazaire, les actifs bénéficient d'une exposition commerciale privilégiée.

Au 30 juin 2017, **Affinités Pierre** affiche une capitalisation de 12 952 324 € et un actif composé à 67% d'actifs immobiliers et à 33% de trésorerie⁽¹⁾, destinés au financement des prochains investissements.

INDICATEURS CLÉS

au 30 juin 2017

NOMBRE DE PARTS

53 522 parts

NOMBRE D'ASSOCIÉS

259 associés

CAPITAL SOCIAL

760 000 €

CAPITALISATION

12 952 324 €

ÉVOLUTION DE LA CAPITALISATION

+ 3 514 084 €

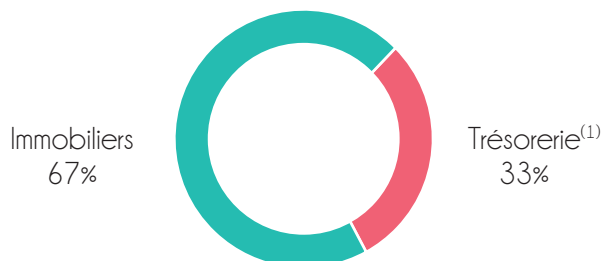
PRIX DE SOUSCRIPTION⁽²⁾

242 €

ENDETTEMENT

non utilisé

ACTIFS



SOUSCRIPTIONS

Le 15 mai 2017, **Affinités Pierre** a clôturé sa première augmentation de capital pour un montant nominal de 9 240 000 €.

Au cours du deuxième trimestre 2017, le montant de la collecte d'**Affinités Pierre** s'élève à 3 414 084 €, représentant 10 674 parts nouvelles de 240 € et 3 522 parts nouvelles de 242 €.

⁽¹⁾ Y compris autres actifs/passifs circulants

⁽²⁾ Prix de souscription à compter du 9 juin 2017

CARACTÉRISTIQUES

Date d'immatriculation : 30 décembre 2015

Forme juridique : SCPI à capital fixe

Visa AMF : n°15-17 du 19 mai 2017

Souscription minimum : 5 parts

Prime d'émission : 42 € pour une valeur nominale de 200 €

Commission de souscription : 10% TTC du prix de souscription, soit 24,20 € TTC par part

Délai de jouissance : 1^{er} jour du 3^{ème} mois suivant celui de la souscription des parts

Cession des parts : sur le marché secondaire ou de gré à gré

S C P I

AFFINITÉS PIERRE

ACQUISITIONS ET CESSIONS



Etam

MANGO

Investissement ⁽¹⁾

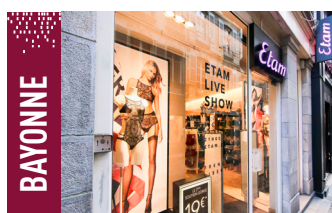
5,9M€

Rendement locatif ⁽¹⁾

5,6%

Affinités Pierre n'a réalisé aucune cession d'actif immobilier.

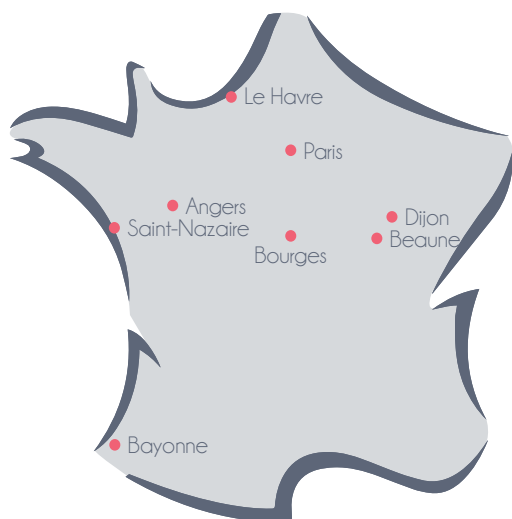
ACTIFS IMMOBILIERS



⁽¹⁾ L'investissement est exprimé acte en main et le rendement locatif représente le rapport entre le loyer annuel hors taxes et hors charges et l'investissement acte en main.

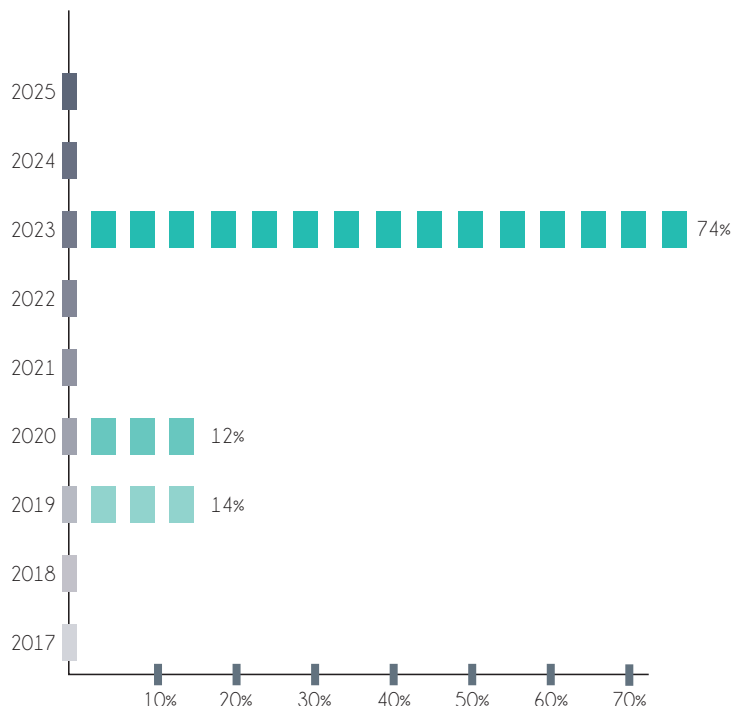
AFFINITÉS PIERRE

PATRIMOINE⁽¹⁾



BAUX⁽¹⁾

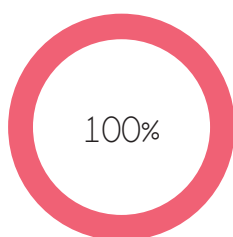
Échéances fermes



⁽¹⁾ Intégrant l'ensemble immobilier d'Angers acquis en VEFA

SITUATION LOCATIVE

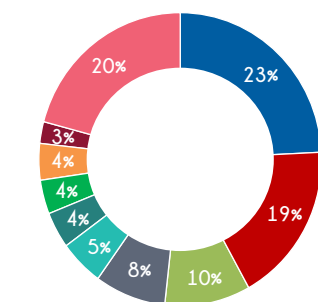
Taux d'occupation financier (TOF)⁽²⁾



Loyers encaissés⁽³⁾



RÉPARTITION LOCATIVE



⁽²⁾ Actifs immobiliers livrés

⁽³⁾ Hors taxes hors charges, au cours du deuxième trimestre 2017²

S C P I

AFFINITÉS PIERRE

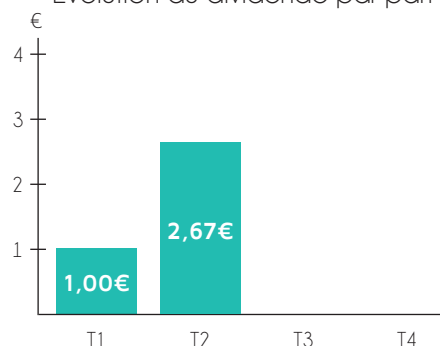
DISTRIBUTION

Dividende par part en pleine jouissance

Exercice 2017

1 ^{er} acompte (versé le 21 avril 2017)	1,00 €
2 ^{ème} acompte (versé le 20 juillet 2017)	2,67 €
3 ^{ème} acompte (paiement fin octobre 2017)	-
4 ^{ème} acompte (paiement fin janvier 2018)	-
TOTAL	3,67 €

Évolution du dividende par part



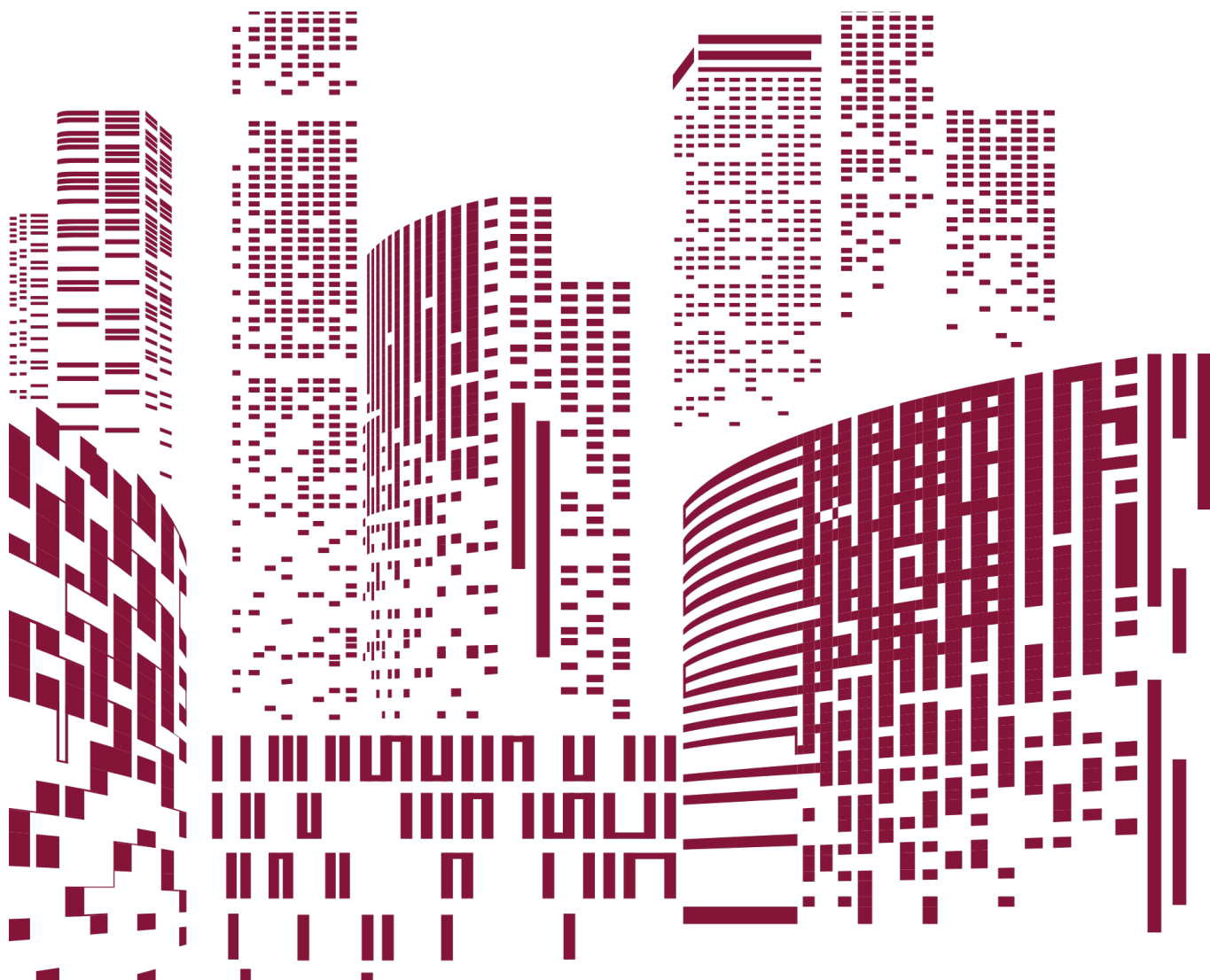
MARCHÉ DES PARTS

La présentation des informations relatives aux conditions d'exécution des ordres n'est pas applicable.

ASSEMBLÉE GÉNÉRALE

L'Assemblée générale ordinaire, réunie le 16 juin 2017, a décidé d'approuver les comptes annuels 2016 de la SCPI Affinités Pierre.





www.groupamagan-reim.fr

Avertissement : Avant d'investir dans la SCPI **Affinités Pierre**, vous devez lire attentivement la Note d'Information, les Statuts, le dernier bulletin trimestriel d'information et le cas échéant, le dernier rapport annuel. Ces documents sont disponibles gratuitement sur simple demande auprès de Groupama Gan REIM ou sur le site internet www.groupamagan-reim.fr.



Groupama Gan
REIM

UNE MARQUE DU GROUPE GROUPAMA

Groupama Gan REIM, société de gestion
agrée par l'AMF sous le n°GP14000046 le 15 décembre 2014
SAS au capital de 1 500 000 euros - RCS Paris 808 252 506
Siège social : 21 bis rue Lord Byron - 75008 PARIS